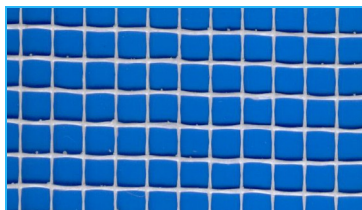




## MALLAS DE REFUERZO

### MALLA MORTERO · SATE ·

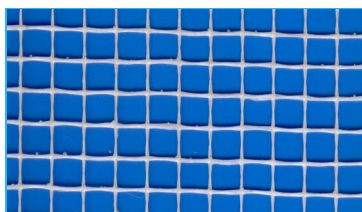


#### CARACTERÍSTICAS TÉCNICAS

Composición	100% fibra de vidrio
Luz de malla	10x10 mm
Gramaje	160 g / m <sup>2</sup> ± 5%
Presentación	Rollos de 50 m <sup>2</sup> (1x50)

**Precio (€ / m<sup>2</sup>) 0,98**

### MALLA MORTERO (Azul o Blanca)

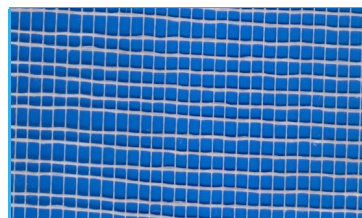


#### CARACTERÍSTICAS TÉCNICAS

Composición	100% fibra de vidrio
Luz de malla	10x10 mm
Gramaje	90 g / m <sup>2</sup> ± 5%
Presentación	Rollos de 50 m <sup>2</sup> (1x50)

**Precio (€ / m<sup>2</sup>) 0,57**

### MALLA YESO

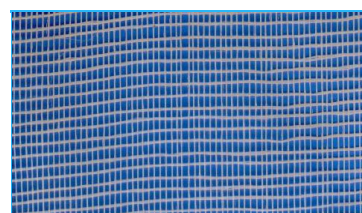


#### CARACTERÍSTICAS TÉCNICAS

Composición	100% fibra de vidrio
Luz de malla	5x5 mm
Gramaje	80 g / m <sup>2</sup> ± 5%
Presentación	Rollos de 50 m <sup>2</sup> (1x50)

**Precio (€ / m<sup>2</sup>) 0,57**

### MALLA IMPERMEABILIZACIÓN

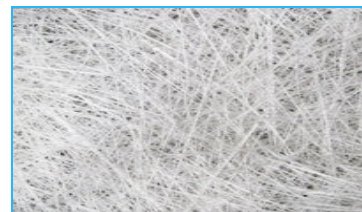


#### CARACTERÍSTICAS TÉCNICAS

Composición	100% fibra de vidrio
Luz de malla	2,5x2,5 mm
Gramaje	60 g / m <sup>2</sup> ± 5%
Presentación	Rollos de 50 m <sup>2</sup> (1x50)

**Precio (€ / m<sup>2</sup>) 0,57**

### MAT-100



#### CARACTERÍSTICAS TÉCNICAS

Composición	100% fibra de vidrio
Gramaje	100 g / m <sup>2</sup> ± 5%
Presentación	Rollos de 50 m <sup>2</sup> (1x50)

**Precio (€ / m<sup>2</sup>) 1,51**